

# ISO-CONNECT *Outside EPDM*

Produs de ISO-Chemie GmbH si distribuit  
in Romania de Urban C&O S.R.L.

produced by



**U-R-B-A-N**

URBAN C&O S.R.L.

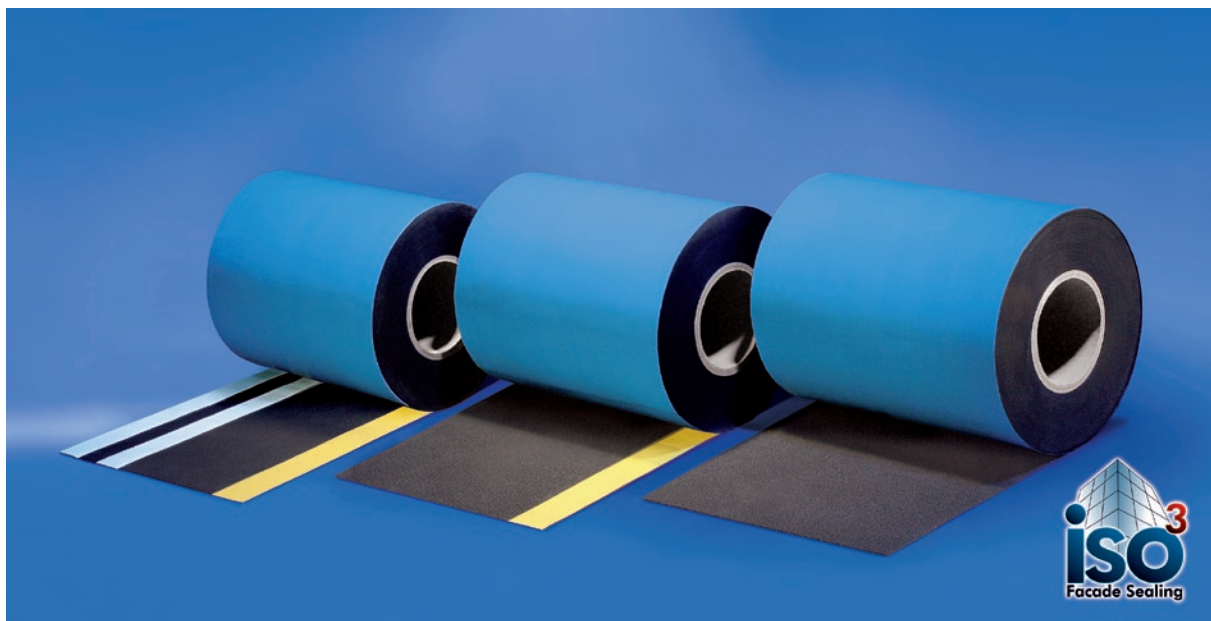
Str. Soldat Gheorghe Matac nr. 27

Bucuresti, Romania

Tel 031 405 61 36

Fax 031 405 61 37

www.u-r-b-a-n.ro



## Descrierea produsului

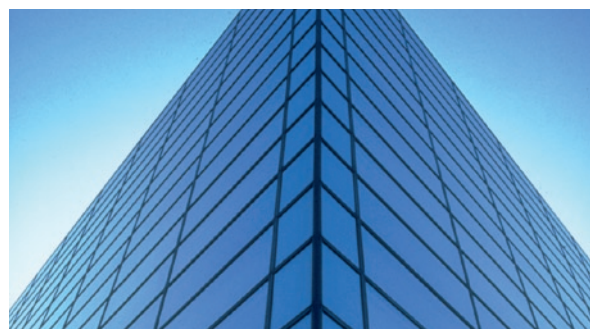
ISO-CONNECT *Outside EPDM* este o banda de etansare din cauciuc elastomeric, fiind intrebuintata la etansarea pe exterior a ferestrelor si fatadelor in conformitate cu DIN 18195. Prin intermediul membranei speciale, active, ce permite respirabilitatea este posibila obtinerea unui excelent etansator la toate conditiile de vreme, garantand in acelasi timp proprietati de difuzie, ceea ce face ca ISO-CONNECT *Outside EPDM* sa fie potrivita in mod deosebit pentru etansarea exterioara a fatadelor si ferestrelor. Aceasta are o grosime de 0,8 mm sau 1,2 mm, fiind conceputa in conformitate cu DIN 7864 T1.

## Aplicabilitate

ISO-CONNECT *Outside EPDM* este un etansator special pentru exterior, realizat in conformitate cu DIN 18195, pentru structurile cladirilor si folosit pentru etansare la baza cailor de acces si la ferestrele montate din podea. In plus este extrem de potrivit pentru etansarea externa a fatadelor cladirilor, ceea ce face din ISO-CONNECT *Outside EPDM* un etansator usor aplicabil, testat si compatibil cu majoritatea materialelor de constructie.

## Avantajele produsului

- etansare permanenta la exterior
- inalta elasticitate – compenseaza miscarile rosturilor
- rezistenta la temperaturi inalte si diverse conditii meteo
- compatibil cu bitumul



## Variante

- A: ISO-CONNECT *Outside EPDM*
- B: ISO-CONNECT *Outside EPDM (SK)*  
cu autoadeziv
- C: ISO-CONNECT *Outside EPDM (BT)*  
cu banda adeziva cu butil
- D: ISO-CONNECT *Outside EPDM (SK-BT)*  
cu autoadeziv si banda adeziva cu butil

## Ambalarea produsului

Role, lungimea unei role: 25 m

## Dimensiuni

Latime: 100, 150, 200, 250, 300, 400, 500 mm  
(alte dimensiuni disponibile la cerere)

# ISO-CONNECT *Outside EPDM*

Produs de ISO-Chemie GmbH si distribuit in Romania de Urban C&O S.R.L.

Date tehnice	Standard	Clasificare
Descrierea materialului		cauciuc sintetic pe baza de butil
Culoare		negru
Clasa materialelului de constructie	DIN 4102 T1	B2, ift 261 32719
Compatibilitate cu bitum	DIN 7864 T1	compatibil cu bitum
Rezistenta la raze UV	DIN 7864 T1	rezistenta UV
Rezistenta la ozon	DIN 7864 T1	rezistenta la ozon
Rezistenta la difuzia vaporilor de apa $\mu$		aprox. 32.000
Grosimea materialului		0,8 mm si 1,2 mm
Rezistenta la intindere	DIN 53504	$\geq 300$ %
Capacitatea de intindere	DIN 53504	$\geq 6,5$ MPa
Rezistenta suplimentara la intindere	DIN 53504	$\geq 25$ kN/m
Gama temperaturii de stabilitate		-30°C la +100°C
Temperatura de manipulare		de la +5°C la +35°C
Toleranta dimesionala	DIN 7715 T5 P3	cerinte indeplinite
Temperatura de depozitare		de la +1°C la +25°C
Perioada de valabilitate		nelimitata (EPDM), intr-un mediu uscat si in ambalajul original

## Pregatirea pentru montaj

Suprafata de aderenta trebuie sa fie solida, curatata de Desfaceti banda de etansare ISO-CONNECT *Outside EPDM* si taiati lungimea necesara. Suprafata de aderenta trebuie sa fie curata, uscata, fara solventi, lubrifianti, praf, ulei si alte substante antiadezive.

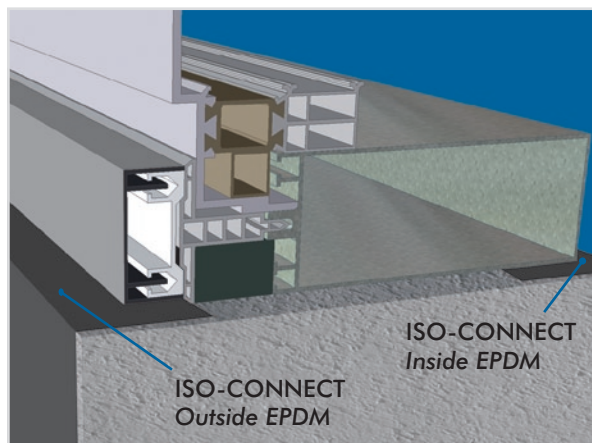
## Instructiuni de utilizare

Pentru a realizarea un rost etans lipiti una dintre marginile benzii folosind un adeziv fara solvent precum ISO-TOP *Flex-adeziv XP* si fixati celalalt capat printr-un mecanism suplimentar de fixare, de exemplu cleme

de strangere si fixarea de fereastră, in conformitate cu standardul DIN 18195.

Pentru versiunea cu autoadeziv, tratati anterior orice suprafata poroasa si absorbanta cu ISO-TOP *Primer* si apoi aplicati materialul autoadeziv pe suprafata. Cu ajutorul unei role presati cu atentie pe material pana cand produsul capata conturul fatadei.

Adezivii pe baza de cauciuc butilic sunt sensibili la solventi. Pentru lipirea pe o suprafata completa folosind solvent in contact cu adezivul, acoperiti atat banda cat si suprafata cu solvent si apoi presati cu atentie.



## Produse aditionale

- ISO-CONNECT *Inside EPDM* pentru etansarea internă a ferestrelor, usilor si fatadelor
- ISO-TOP *Flex-adeziv* pentru impermeabilitate la vant si aer la nivelul rosturilor ferestrelor (fara tratament anterior)
- ISO-TOP *Primer*, pentru pretratarea suprafetelor si pentru o mai buna aderenta
- ISO-BUTYL Tape pentru o preasamblare fiabila a benzii ISO-CONNECT *EPDM* pe ferestre si elementelor fatadei