

ISO-BLOCO 300



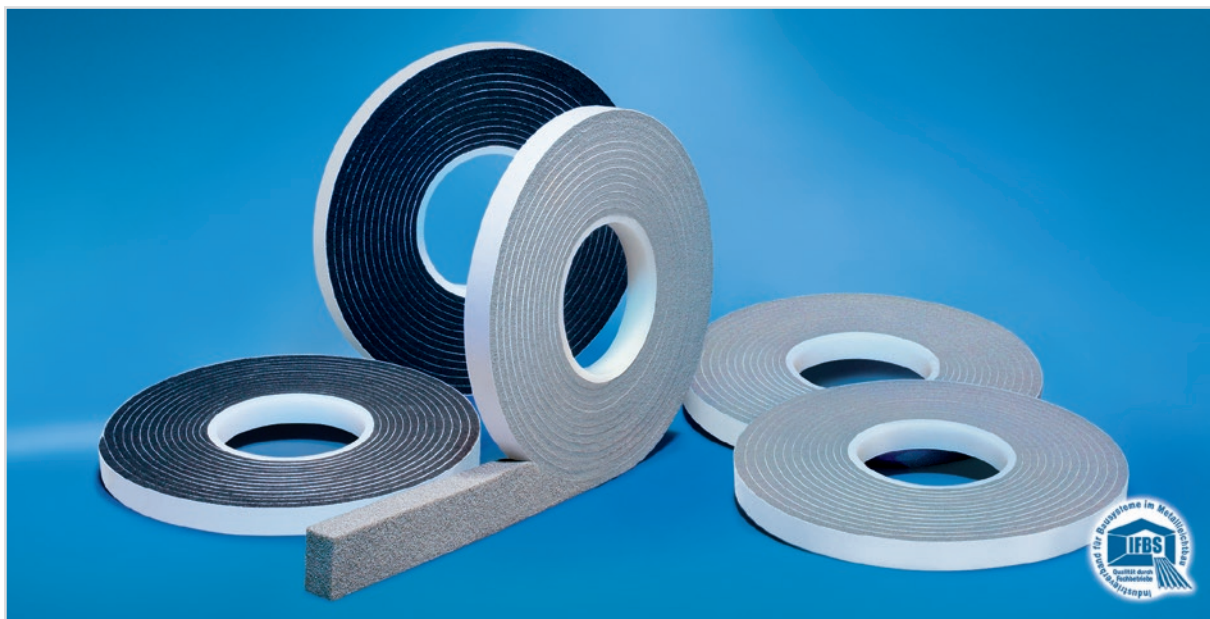
produced by



U-R-B-A-N

Produs de ISO-Chemie GmbH si distribuit
in Romania de Urban C&O S.R.L.

URBAN C&O S.R.L.
Str. Soldat Gheorghe Matac nr. 27
Bucuresti, Romania
Tel 031 405 61 36
Fax 031 405 61 37
www.u-r-b-a-n.ro



Descrierea produsului

ISO-BLOCO 300 este o banda de etansare poliuretanică (PUR) impregnata cu dispersie polimerica. In stare precomprimata este ideala pentru a fi folosita impotriva ploilor torentiale, prafului si curentilor de aer.

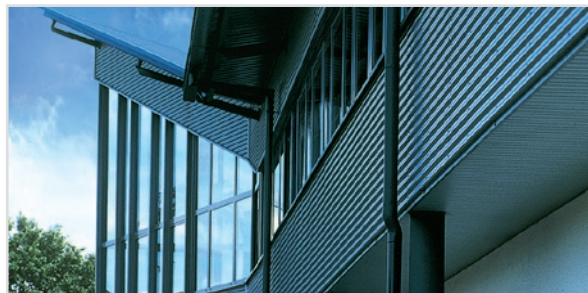
Avand o comprimare corespunzatoare, confera o protectie fiabila impotriva ploilor torentiale de pana la 300 Pa (mai mult decat forta unei furtuni de nivel 9). ISO-BLOCO 300 detine, de asemenea, caracteristici deosebite de izolare fonica. Intruneste cele mai stricte cerinte pentru clasificarea BG 2 in conformitate cu DIN 18542:2009.

Aplicabilitate

ISO-BLOCO 300 este potrivita pentru etansarea rosturilor constructiilor si fatadelor cladirilor. Se recomanda in mod deosebit pentru ferestre si constructii din metal, zidarie, lemn etc. ISO-BLOCO 300 poate fi folosita, de asemenea si pentru izloarea termica.

Avantajele produsului

- indeplineste cerintele standardelor DIN 18542 BG 2 si Standardele privind lucrarile in constructii din Marea Britanie
- confera etanseitate impotriva ploilor torentiale, vantului si prafului
- elasticitate permanenta pentru durabilitate pe termen lung
- difuzia optima a vaporilor catre exterior
- detine proprietati de izolare fonica si termica



- bune proprietati adezive pentru a facilita aplicarea
- poate fi vopsita cu vopsele standard
- compatibila cu toate materialele de constructie cunoscute
- controlul calitatii in mod constant conform DIN EN ISO 9001 si standardelor DIN

Servicii

- dimensiuni standard disponibile din stoc
- etichete personalizate si/sau etichetare speciala disponibila
- lungimi si latimi non-standard disponibile la cerere
- asistenta tehnica asigurata de personal tehnic cu experienta in domeniu

Ambalarea produsului

Role precomprimata, autoadezive pe o parte (pentru facilitarea montajului), in cutii de carton

ISO-BLOCO 300 premium edition

Produs de ISO-Chemie GmbH si distribuit in Romania de Urban C&O S.R.L.

Date tehnice

Standard

Clasificare

| | | |
|---|------------------|---|
| Descrierea materialului | | Spuma flexibila poliuretunica (PUR) |
| Impregnare | | Dispersie polimerica, rezistenta la foc |
| Culoare | | Gri, negru |
| Clasificare, in conformitate cu | DIN 18542 | BG 2 |
| Coeficientul de permeabilitate a aerului | DIN EN 12114 | $\alpha \leq 1,0 \text{ m}^3/[\text{h} \cdot \text{m} \cdot (\text{daPa})^0]$ |
| Impermeabilitate la ploii torentiale, rost simplu | DIN EN 1027 | $\geq 300 \text{ Pa}$ |
| Gama temperaturii de stabilitate | DIN 18542 | De la -30 °C la +90 °C |
| Rezistenta la raze UV si la vreme | DIN 18542 | Cerinte indeplinite |
| Compatibilitatea cu alte materiale de constructie | DIN 18542 | Cerinte indeplinite |
| Toleranta dimesionala | DIN 7715 T5 P3 | Cerinte indeplinite |
| Clasa materialului de constructie | DIN 4102 | B1 (rezistent la foc) |
| Rezistenta la difuzia vaporilor de apa | DIN EN ISO 12572 | $\mu \leq 100$ |
| Difuzia vaporilor (sd-value) | DIN EN ISO 12572 | $\leq 0,5 \text{ m pt o latime de } 50 \text{ mm}$ |
| Perioada de valabilitate | | 1 an, intr-un mediu uscat si in ambalajul original |
| Temperatura de depozitare | | De la +1 °C la +20 °C |

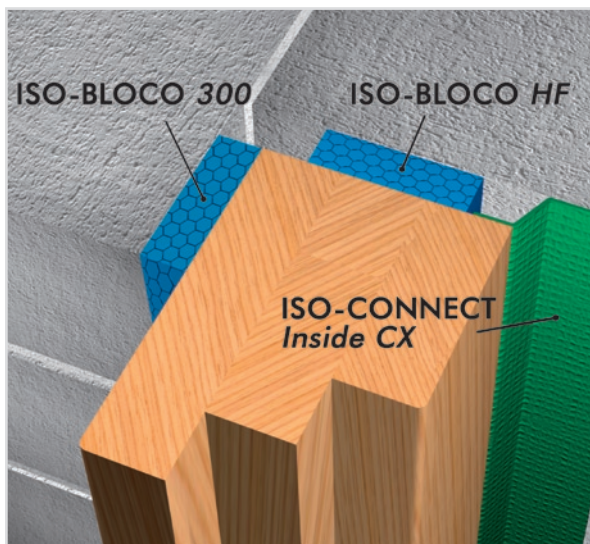
ISO-BLOCO 300 premium edition

| Dimensiunea rostului = adancime x latime | Latimea recomandata a rosturilor *) | (metri) cutie |
|--|-------------------------------------|---------------|
| 8 / 1 - 2 | | 740,0 |
| 10 / 1 - 2 | 1 - 2 mm | 600,0 |
| 15 / 1 - 2 | | 400,0 |
| 10 / 1 - 4 | | 390,0 |
| 15 / 1 - 4 | 1 - 4 mm | 260,0 |
| 20 / 1 - 4 | | 195,0 |
| 15 / 2 - 6 | | 240,0 |
| 20 / 2 - 6 | 2 - 6 mm | 180,0 |
| 30 / 2 - 6 | | 120,0 |
| 15 / 4 - 9 | | 160,0 |
| 20 / 4 - 9 | 4 - 9 mm | 120,0 |
| 30 / 4 - 9 | | 80,0 |

*) Miscarea elementelor structurale si modificarile temporare longitudinale trebuie luate in considerare la stabilirea latimii maxime a rosturilor.

Dimensiuni variabile disponibile la cerere

| Dimensiunea rostului = adancime x latime | Latimea recomandata a rosturilor *) | (metri) cutie |
|--|-------------------------------------|---------------|
| 15 / 5 - 12 | | 112,0 |
| 20 / 5 - 12 | 5 - 12 mm | 84,0 |
| 30 / 5 - 12 | | 56,0 |
| 15 / 6 - 15 | | 86,0 |
| 20 / 6 - 15 | 6 - 15 mm | 64,5 |
| 30 / 6 - 15 | | 43,0 |
| 20 / 9 - 20 | | 49,5 |
| 25 / 9 - 20 | 9 - 20 mm | 39,6 |
| 30 / 9 - 20 | | 33,0 |
| 25 / 11 - 25 | | 31,2 |
| 30 / 11 - 25 | 11 - 25 mm | 26,0 |
| 40 / 11 - 25 | | 18,2 |



Exemplu de instalare si etansare a ferestrei

Detaliile si informatiile prezentate in aceasta brosură se bazeaza pe cele mai recente descoperiri si tehnologii. Acestea sunt destinate sa serveasca drept informatii generale si este recomandat ca utilizatorul sa efectueze propriile teste in conditii specifice pentru a determina compatibilitatea produsului cu scopul in care a fost creat. Nici o garantie sau raspundere nu rezulta in mod implicit cu privire la orice parte din aceste instructiuni sau detalii, aceste informatii neavand un caracter exhaustiv. Ne rezervam dreptul de a modifica sau schimba, specificatiile si informatiile fara vreo notificare prealabila. Toate bunurile sunt livrate potrivit conditiilor noastre generale de vanzare, ale caror copii sunt disponibile la cerere.

Produse aditionale

- **ISO-PROFIL** benzi sau piese de etansare pentru profile trapezoidale si curbate
- **ISO-BLOCO 600** „premium edition“, din spuma flexibila poliuretunica precomprimata, impregnata, pentru protectie impotriva ploilor torentiale de pana la 600 Pa
- **ISO-BLOCO One** multifunctional, banda de etansare „all-in-one“ pe 3 nivele principale, cu rezistenta la ploii torentiale de peste 1000 Pa si etanseitate a aerului de 100%
- **ISO-CONNECT** pentru o etansare profesionala a ferestrei in conformitate cu Normele RAL si cerintele EnEV
- **ISO-TOP** Flex-adhesive SP si SP+ pentru foliile de etansare, asigurand aderenta perfecta si impermeabilitate la aer sau vant (fara tratamente ante rioare)